



otthon lett a tervből, mert van a Gulyás Tüzép!

Az októberi számunkban bemutatásra kerülő családi ház, az igazi békebeli idők, a XX. század fordulójának hangulatát tükrözi, praktikus, modern elemekkel vegyítve.



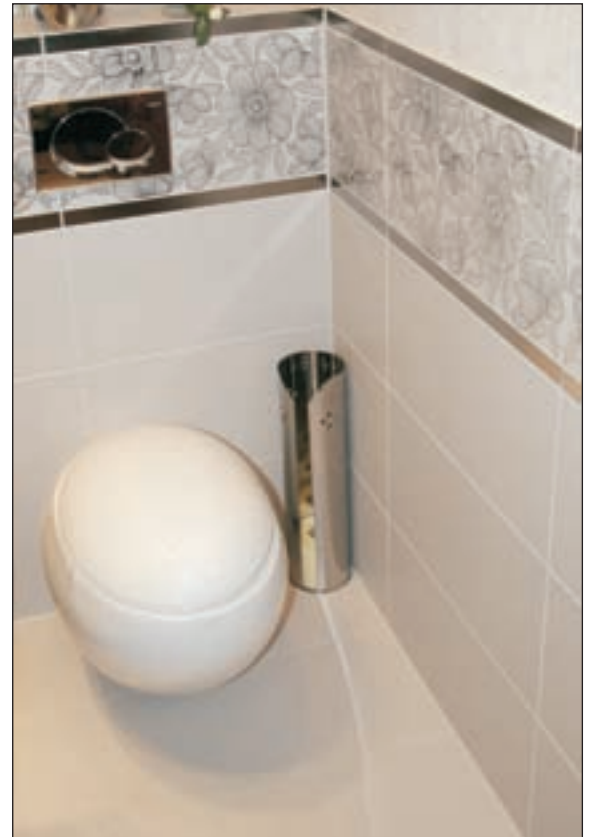
Az igényes családi háznak meleg, otthonos hangulatot kölcsönöznek a Bramac Reviva tetőcserepek, valamint a Caparol homlokzati vakolat. A Semmelrock City Top homok színű térkő és a teraszt burkoló FloorGres Walks padlólap tökéletesen illik a ház barnás, paszteles árnyalataihoz.





A nappaliba lépve ismételen a melegség otthonos érzése tölti el a látogatót. A századeleji hangulatú nappaliban, illetve étkezőben felhasznált DreamFloor laminált parketta tökéletesen illik a bútorzathoz, színben és hangulatban egyaránt.





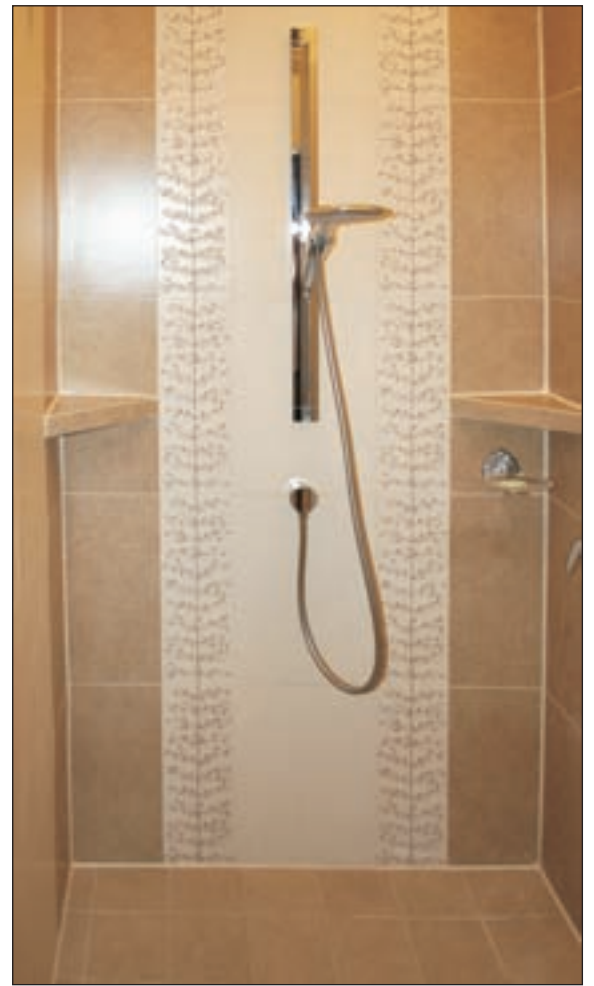
A Sant'Agostino White Album burkolattal rendelkező különálló mellékhelyiség egyediségét kiemeli a gömb alakú Star függesztett WC, mely a házban található két fürdőszoba közül az egyikben szintén felfedezhető. A modern, formatervezett világot hivatott képviseltetni ebben a fürdőben a Kolpa Midea kád, a Resp Otello csaptelep, valamint a jó ízléssel kiválasztott Edilgres Luxury burkolat.





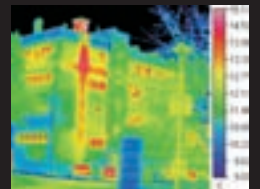
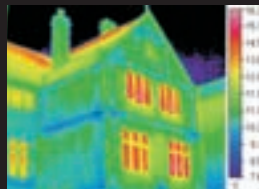
A jó helykihasználással rendelkező konyhának ékes dísze a Herberia Mistral Tabacco 10x10-es falcsempé, valamint az ugyanabba a termékcsaládba tartozó Mistral Tabacco padlólap. A házban található másik fürdőszoba burkolata az Edilgres Selecta termékcsalád tagja. Ugyanitt található a tágas Ravak Rosa fürdőkád, melynek feltöltéséről a Resp Club kádcsaptelep gondoskodik. A káddal szemben elhelyezkedő zuhanykabint a Hansgrohe zuhanycsapteleppel egészítették ki. A Gulyás Tüzép burkolattervezőinek köszönhetően egy modern, de egyben elegáns otthon valósult meg.

A ház kivitelezője a Barna Bau Kft.



Egyedülálló újdonság a Gulyás Tüzépen!

Hőkamerás házképek készítése – nem csak zöldkártyához!



Mire jó?

Épületszerkezetek, szerkezeti elemek állapotfelmérése: hőszigetelés állapotfelmérése; átnedvesedés, páralecsapódás, penészesedés okainak feltárása.

Épületgépészeti vizsgálatok: szivárgások, tömítési hibák keresése fal és padlófűtés esetén, csőtörés esetén, rejtett vezetékek lokalizálása.

Energiaipar területén: villamosberendezések állapotfelmérése: hőveszteségek feltárása, cső és berendezésszigetelések felmérése, hőelosztók, hőtávezetékek állapotfelmérése.

Ipari alkalmazás: roncsolásmentes anyagvizsgálat, elektronikus kapcsolások és elemek hibáinak keresése – rövidzárlat, túlterhelés, villamos berendezések ellenőrzése, állandó vagy időszakos tűzvédelmi ellenőrzés.